



PAISAJES MÍNIMOS – JORGE YEREGUI

PAISAJES MINIMOS

25 fotografías | Fotografía siliconada bajo metacrilato | Dimensiones variables | 2007-2010

La propuesta *Paisajes mínimos* conforma una exploración conceptual sobre el valor simbólico que adquiere la naturaleza en la ciudad contemporánea.

Los avances científicos en biotecnología y genética aplicados en los diversos campos de la Ciencia de la Vida han permitido comprender, controlar e incluso recrear el funcionamiento de la naturaleza. Tanto la Biología como la Agricultura han centrado parte de sus esfuerzos en desarrollar entornos controlados que generen las condiciones climáticas óptimas para el desarrollo de cada especie, elaborando una tecnología altamente sofisticada que posibilita la construcción de complejos ecosistemas artificiales, mantenidos y controlados por ordenadores.

La progresiva concienciación medioambiental y la atracción que despierta "lo exótico" en el habitante urbano han potenciado la construcción integrada de estos pequeños ecosistemas estancos (Paisajes mínimos) en la ciudad del siglo XXI. Operaciones muy elaboradas que se integran en la cotidianeidad de sus habitantes. Se trata de fragmentos reconocibles del paisaje natura, contruidos dentro de la arquitectura, de topografías vegetas –Ecotopografías- que nacen del terreno a modo de pliegue y albergan u programa funcional en su interior, de espacios que reproducen un hábitat con medios tecnológicos e incorporan su mantenimiento al del propio edificio.

La serie *Paisajes mínimos* documenta nuevos espacios naturales cuya presencia urbana admite múltiples y contradictorias interpretaciones que oscilan entre el compromiso medioambiental y el "greenwashing".



El valle. Piscina municipal, Lobres.
Serie Paisajes mínimos - 2010 - 153x120cms.



Copyright 1. CaixaForum, Madrid.
Serie Paisajes mínimos - 2008 - 153x120cms.



*Los árboles de Vallecas. Ecobulevar de Vallecas, Madrid.
Serie Paisajes mínimos - 2009 - 153x120cms.*



*El macetero. Tower Flower, Paris.
Serie Paisajes mínimos - 2010 - 153x120cms.*



Bamboo. L.A.C., Frankfurt.
Serie Paisajes mínimos - 2010 - 153x120cms.



Camelia. L.A.C., Frankfurt.
Serie Paisajes mínimos - 2010 - 153x120cms.



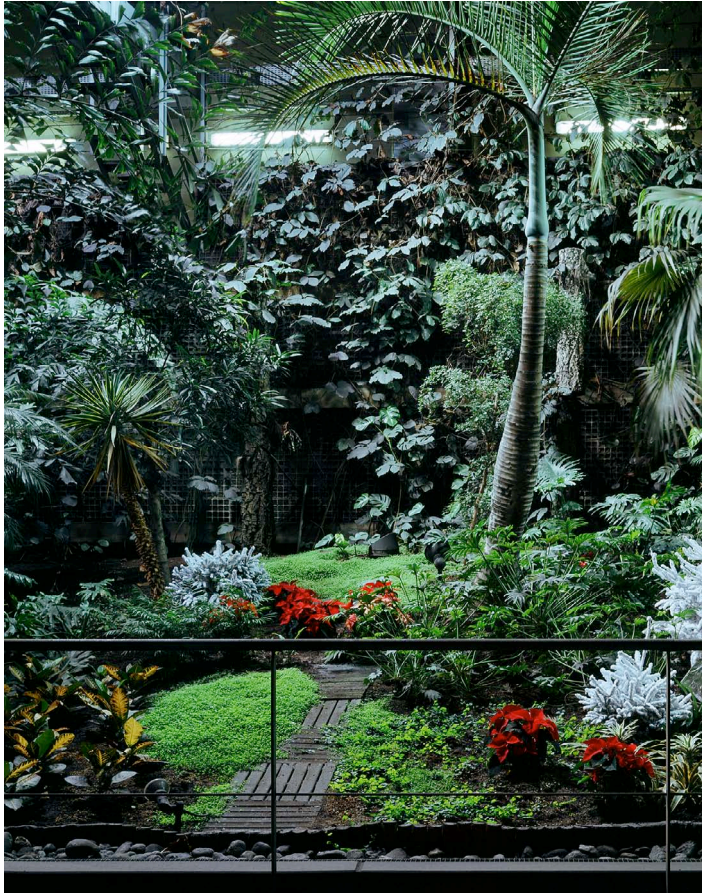
*Planta 23. Commerzbank Headquarters, Frankfurt.
Serie Paisajes mínimos - 2008 - 153x120cms.*



*Planta 31. Commerzbank Headquarters, Frankfurt.
Serie Paisajes mínimos - 2008 - 153x120cms.*



El herbario. Fundación Cartier, París.
Serie Paisajes mínimos - 2010 - Díptico - 153x240cms.



*Línea 14. Gare de Lyon, París.
Serie Paisajes mínimos - 2010 - 153x120cms.*



*Garden Atrium. Hotel Barceló, Sevilla.
Serie Paisajes mínimos - 2008 - 153x120cms.*



*T23, H70. Puerta de Atocha, Madrid.
Serie Paisajes mínimos - 2008 - 153x120cms.*



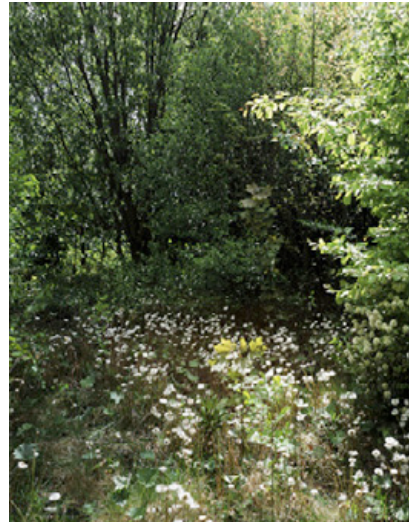
*126 pinos silvestres. Biblioteca Nacional de Francia, París.
Serie Paisajes mínimos - 2007 - 153x120cms.*



Rainforest. Eden Project, St Austell.
Serie Paisajes mínimos - 2009 - Díptico - 153x240cms



La isla .Île Derborence, Lille.
Serie Paisajes mínimos - 2009 - Políptico - 102x320cms.



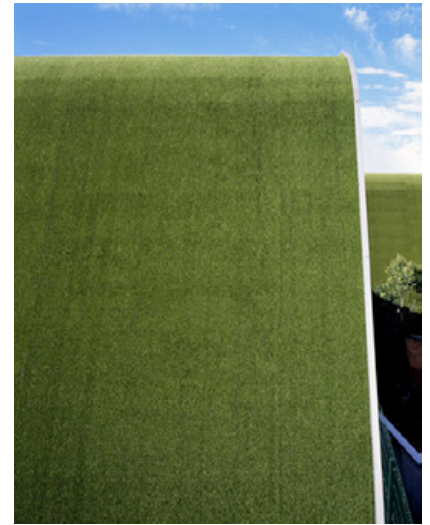
La cima .Isla Derborence, Lille.
Serie Paisajes minimos - 2009 - Políptico - 102x320cms.



Plieque vegetal. Korsgadehallen, Copenhagen
Serie *Ecotopografias* - 2009 - Políptico - 102x240cms.



Pliegue píxel. MV geriatria, Camarzana de Tera
Serie *Ecotopografias* - 2009 - Políptico - 102x240cms.



*Pliegue sintético. Centro deportivo, Langreo.
Serie Ecotopografías - 2009 - Políptico - 102x240cms.*